

1章 機械本体の標準データ

マザック NC旋盤 QT-10

1-1 本機の主な仕様

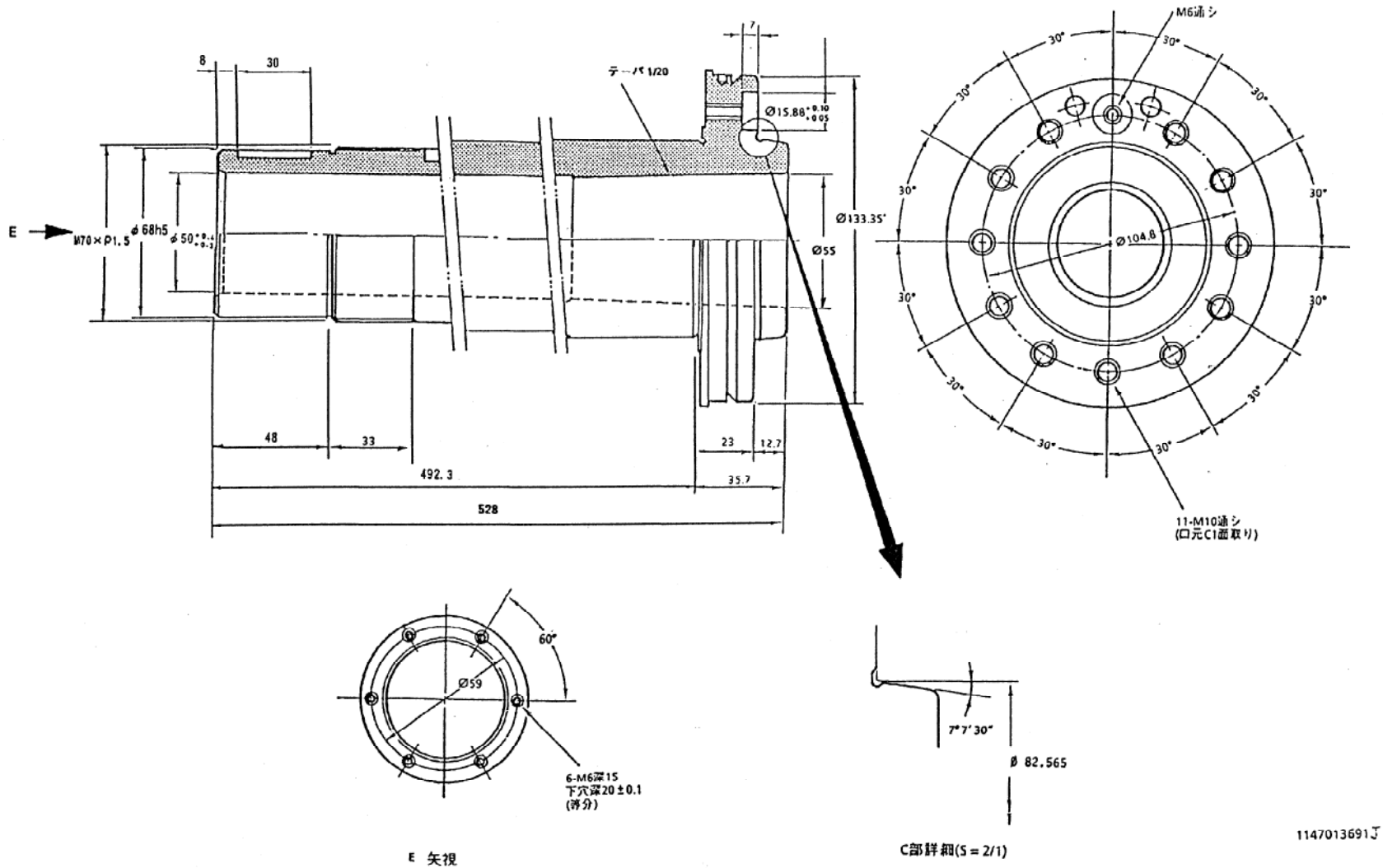
項目		単位	仕様			
			T-PLUS	EIA		
能力・容量	チャック・サイズ	inch	6"		←	
	最大スイング	mm	ø490		←	
	標準加工径	mm	ø100		←	
	最大加工径	mm	8D ø160	12D ø110	ø160	
	棒材作業能力	mm	ø40		←	
	主軸端と刃物台端面の距離	mm	100~390		←	
	最大加工長さ 注1)	mm	285		←	
	最大支持重量	チャックワーク	kg	25		←
シャフトワーク		kg	30		←	
第一主軸	主軸回転速度	チャック無	min ⁻¹		5000	←
		チャック付	min ⁻¹		5000	←
	主軸貫通穴径	mm	ø50		←	
	モータ出力(30分)	kW	7.5		←	
最大トルク	kgm	9.0		←		
刃物台	工具本数	本	8D 2	12D 12	8D	
	工具サイズ	旋削外径	mm	20×20×100		←
		旋削内径	mm	最大ø25		←
割出し時間	one/full	sec	0.28/0.58		←	
送り軸	早送り速度	X/Z	m/min	30.5/33		30/30
	早送り時定数	X/Z	msec	90/90		80/70
	移動量	X	mm	100		←
Z		mm	290		←	

1章 機械本体の標準データ

項目		単位	仕様		
			T-PLUS	EIA	
心 押 台	心押台の形式		手動テールストック	←	
	心押台の移動量		325	←	
	心押台の直径		ø55	←	
	心押軸穴のテーパ		M.T.No.4	←	
	心押軸の最大推力		150	←	
	心押軸センタの形式		デッドセンタ	←	
	心押軸本体の移動量		95	←	
そ の 他	クーラント・タンク		ℓ	100	←
	電源容量		KVA	16.542	16.7
総 合	大き さ	心高	mm	1000	←
		全長	mm	1870	←
		全幅	mm	1330	←
		全高	mm	1920	1810
	フロア・スペース		m ²	2.49	←
機械重量		kg	2650	←	

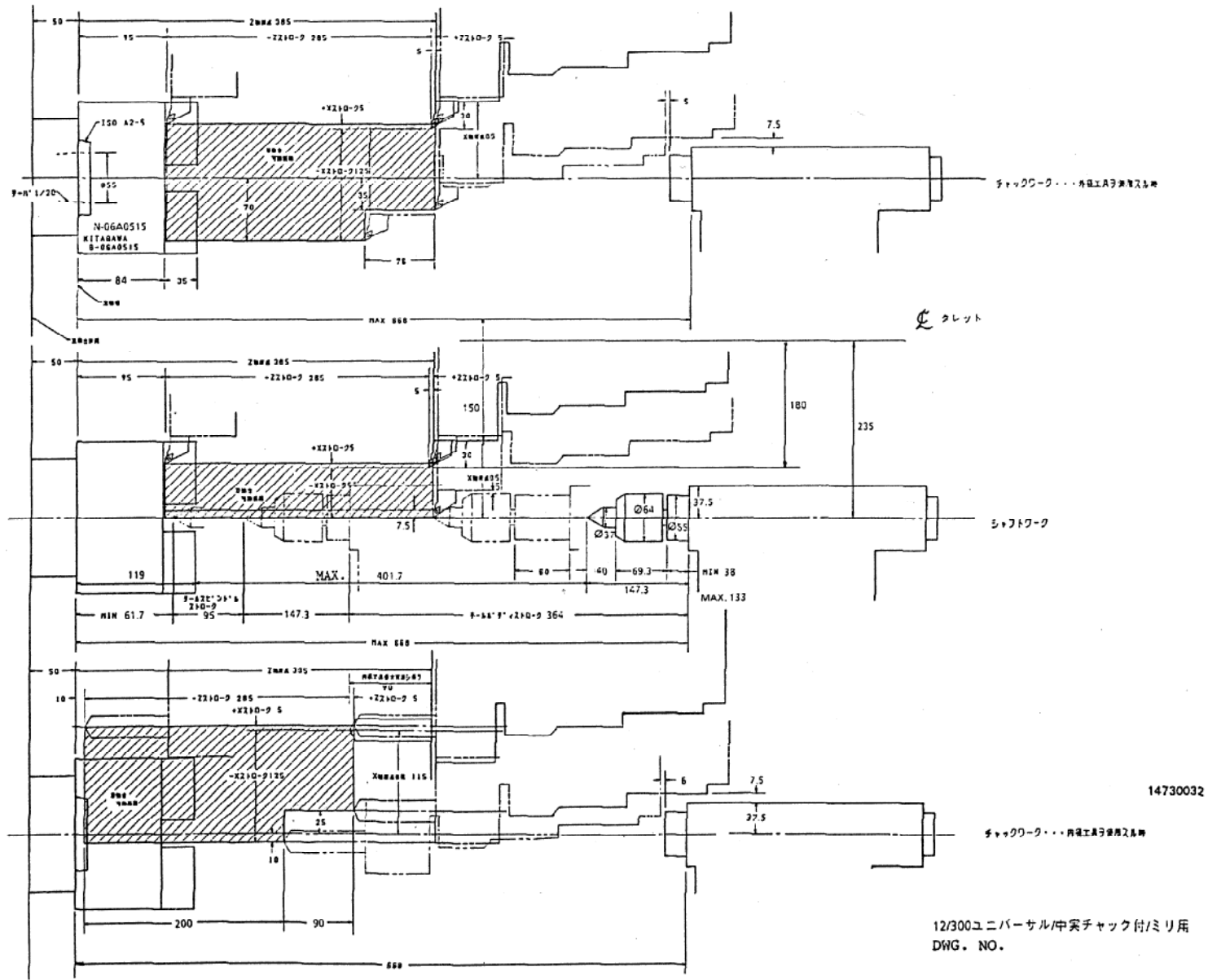
1-2 主軸端の形状

Fig. 1-1

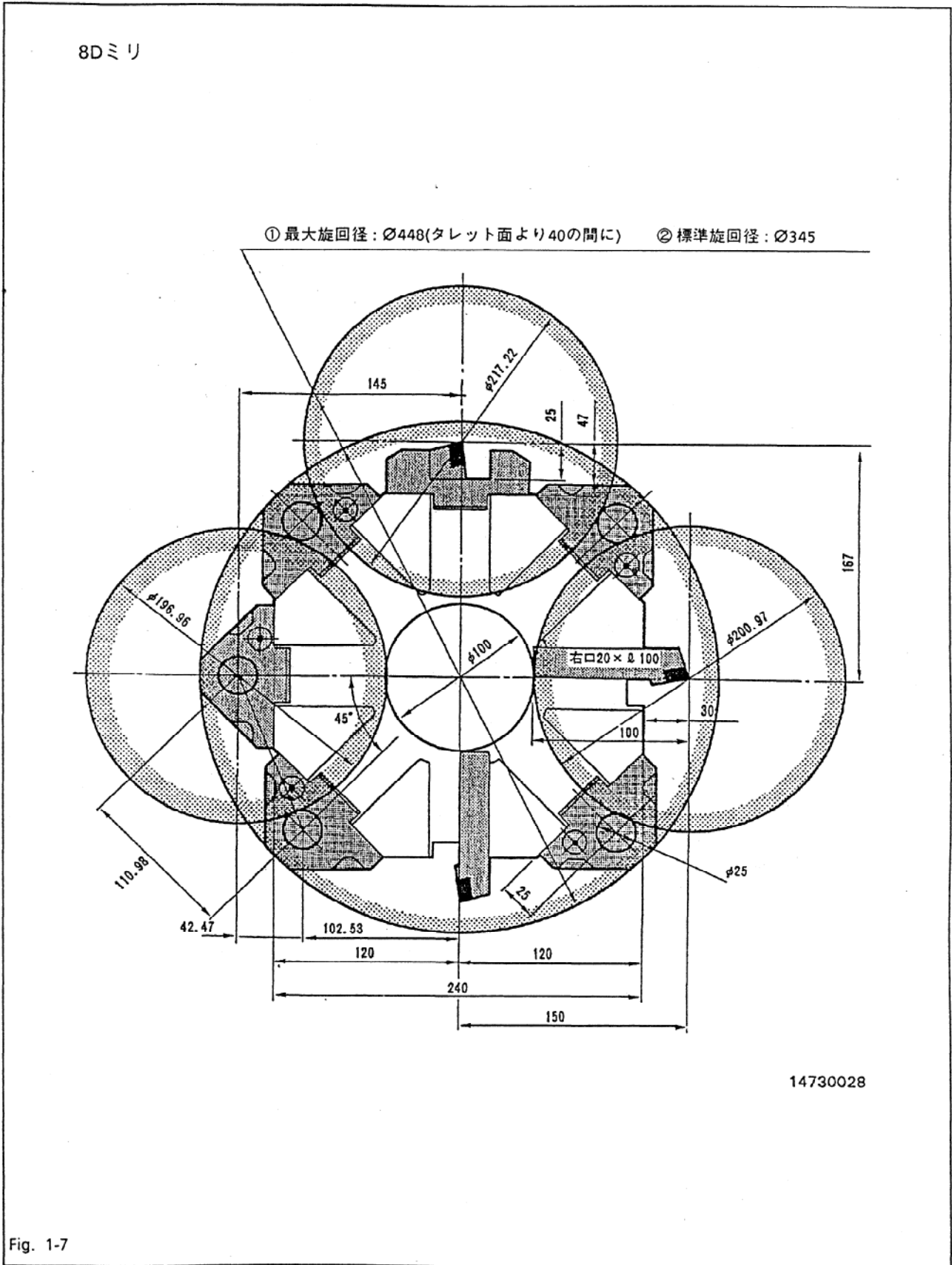


1147013691J

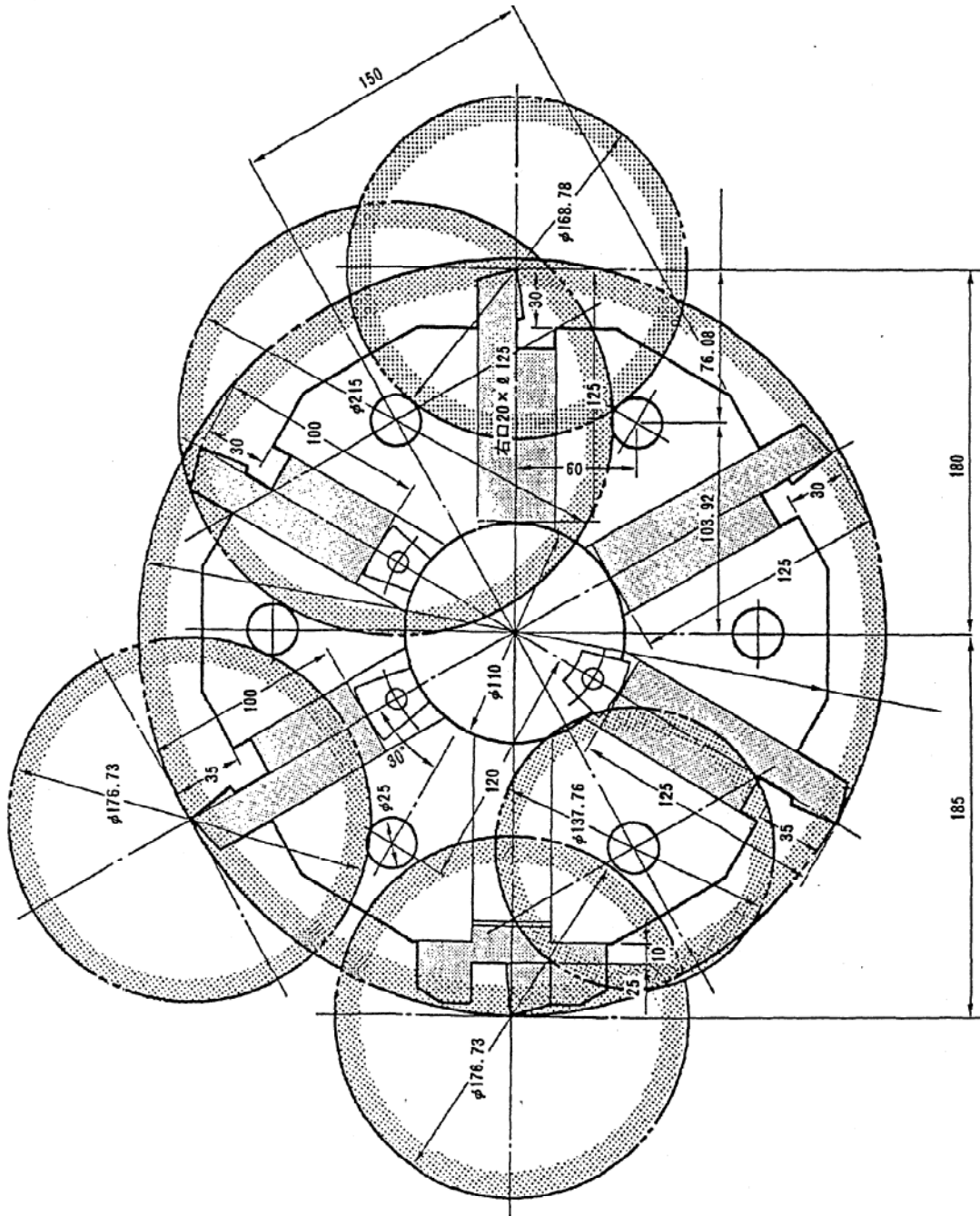
Fig. 1-4



1-5-2 干涉図



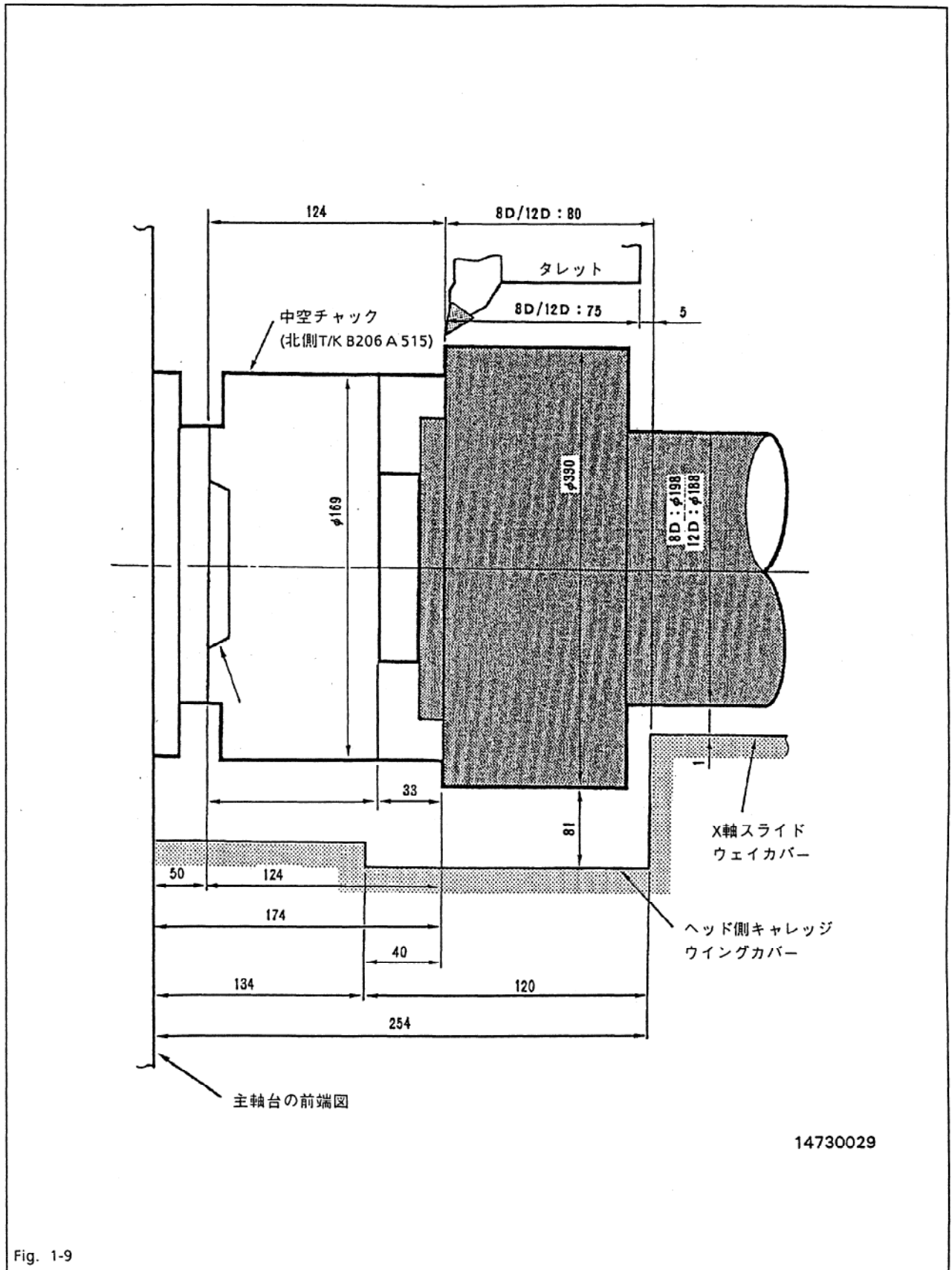
12Dミリ

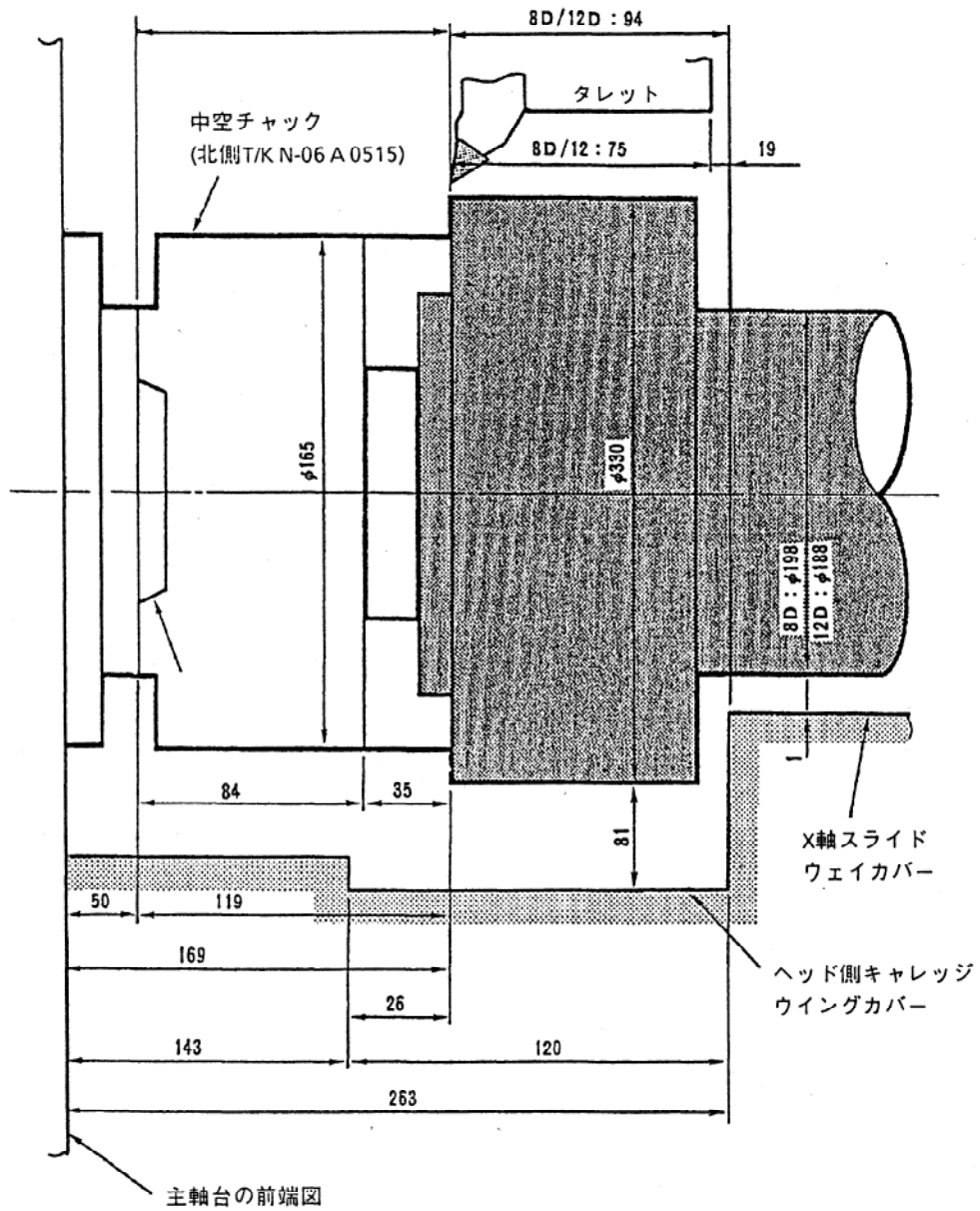


14730030

Fig. 1-8

1-5-3 チャッキング可能なワークの寸法





14730029

Fig. 1-10

1-6-2 ツールアイとチャック関係寸法図

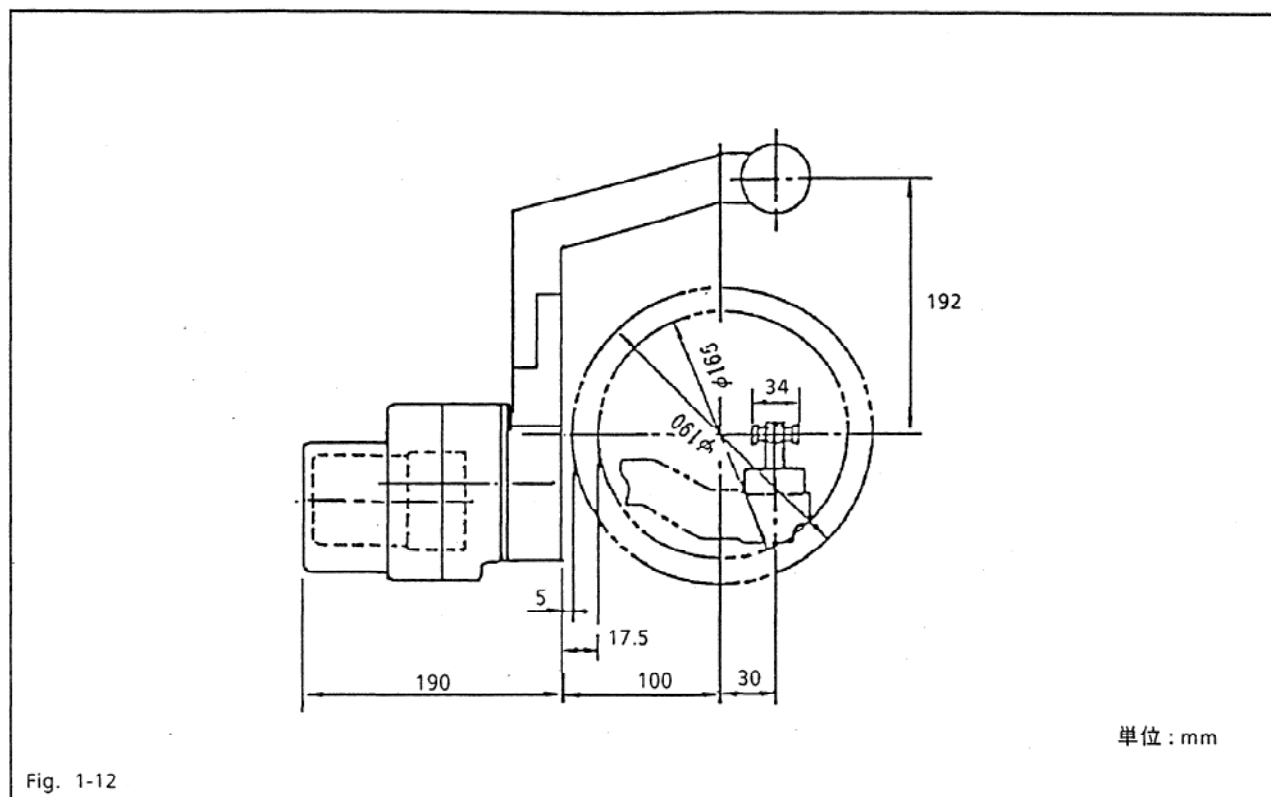


Fig. 1-12